



Inhalt, Nr. 21/2022

• Bekanntmachung gemäß Art. 52 Abs. 2 des Bayer. Naturschutzgesetzes

Bekanntmachung gemäß Art. 52 Abs. 2 des Bayer. Naturschutzgesetzes

Nr. 2118 / Anhörungsverfahren (Bürgerbeteiligung) zum Erlass der geplanten Verordnung zur Änderung der Verordnung des Landkreises München über das Landschaftsschutzgebiet „Hofolding und Höhenkirchner Forst“

Der Landkreis München beabsichtigt, die Verordnung zur Änderung der Verordnung des Landkreises München über das Landschaftsschutzgebiet „Hofolding und Höhenkirchner Forst“ zu erlassen, um Windenergieanlagen im Rahmen einer Zonierung zu ermöglichen (siehe Anlage Übersichtskarte W1).

Der Entwurf der Änderungsverordnung sowie eine Karte im Maßstab 1:50.000 und drei Karten im Maßstab 1:25.000 liegen in der Zeit

vom 06. Juli 2022 bis einschließlich 05. August 2022

im Landratsamt München, Außenstelle Frankenthaler Straße 5 - 9, 81539 München, im Treppenhaus, 2. OG, sowie im Zimmer F 2.18 während der Dienststunden (Landratsamt: Mo - Fr 8 Uhr - 12 Uhr, Mo bis Mi 14 Uhr - 16 Uhr, Do 14 Uhr - 17.30 Uhr) sowie in den von der Änderungsverordnung betroffenen Gemeinden (Einzelheiten siehe unten) jeweils öffentlich zur Einsichtnahme aus. Zusätzlich sind die Unterlagen im Internet (<https://www.landkreis-muenchen.de/>) einsehbar.

Die Auslegung des Entwurfs der Änderungsverordnung und der dazugehörigen Karten erfolgt außerdem in der

Gemeinde Grasbrunn Rathaus Lerchenstr. 1, 85630 Grasbrunn, Zimmernummer 11
Mo, Mi, Do, von 08.00 Uhr - 12.00 Uhr und zusätzlich von 14.00 Uhr - 16.00 Uhr
Di von 08.00 Uhr - 12.00 Uhr und zusätzlich von 14.00 Uhr - 18.00 Uhr
Fr 08.00 Uhr - 12.00 Uhr
Internet: <https://grasbrunn.de/>

Gemeinde Aying Gemeindeverwaltung Kirchgasse 4, 85653 Aying, 1.OG, Bauamt Zimmer 1.8
ohne Termin zu den Parteiverkehrszeiten (Mo - Fr jeweils von 08.00 - 11.30 Uhr und Donnerstag zusätzlich von 16.00 - 18.00 Uhr) und zur üblichen Dienstzeit 08.00 - 12.00 Uhr und 14.00 - 16.00 Uhr wenn möglich mit vorheriger Terminvereinbarung
Internet: www.aying.de

Gemeinde Höhenkirchen-Siegertsbrunn Rathaus Rosenheimer Straße 26, 85635 Höhenkirchen-Siegertsbrunn, Zimmer 12
Mo - Fr 8 Uhr - 12 Uhr und Mo - Mi 13 Uhr - 16 Uhr, Do 14 Uhr - 18 Uhr – bitte mit vorheriger Anmeldung wegen Homeofficezeiten
Internet: <https://www.hoehenkirchen-siegertsbrunn.de/Rathaus/Buergerservice/Ortsentwicklung>

Gemeinde Brunnthal Rathaus Münchner Straße 5, 85649 Brunnthal, Erdgeschoss, EG 01
Mo, Mi - Fr 8:00 - 12:00 Uhr, Di 7:30 - 12:00 Uhr, Mo 13:30 - 18:00 Uhr, Di - Do 13:30 - 15:00 Uhr
Internet: <https://www.brunnthal.de/aktuelles/amtliche-bekanntmachungen/>

Gemeinde Sauerlach Rathaus Bahnhofstraße 1, 82054 Sauerlach, Zimmer 8
Mo - Fr von 08:30 - 12:00 Uhr, Mo - Mi von 14:00 - 15:30 Uhr, Do von 15:00 - 18:00 Uhr
Internet: <https://www.sauerlach.de/rathaus-und-buergerservice/unser-rathaus/bauleitplanung>

Gemeinde Höhenbrunn Rathaus Pfarrer-Wenk-Platz 1, 85662 Höhenbrunn, 2. Stock, Zimmer 226
Mo - Fr von 08:00 Uhr - 12:00 Uhr, Mo, Di und Do von 13:30 Uhr - 15:30 Uhr, Mi von 13:30 Uhr - 16:30 Uhr
Internet: www.hoehenbrunn.de/bauleitplanverfahren

Christoph Göbel
Landrat

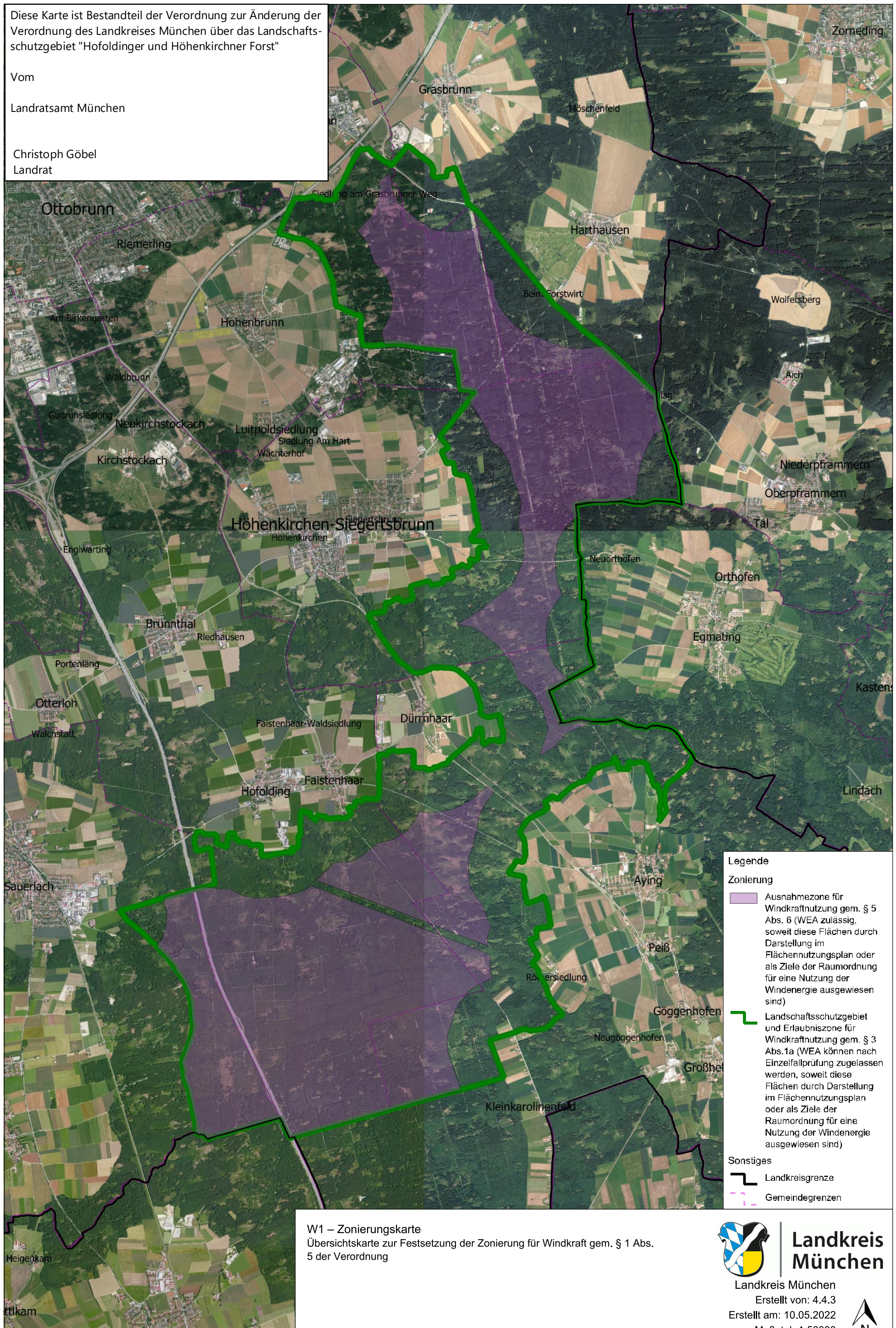
Ihr Landratsamt im Internet

www.landkreis-muenchen.de

Diese Karte ist Bestandteil der Verordnung zur Änderung der Verordnung des Landkreises München über das Landschaftsschutzgebiet "Hofolding und Höhenkirchner Forst"

Vom
Landratsamt München

Christoph Göbel
Landrat



W1 – Zonierungskarte
Übersichtskarte zur Festsetzung der Zonierung für Windkraft gem. § 1 Abs. 5 der Verordnung

Legende

Zonierung

- Ausnahmezone für Windkraftnutzung gem. § 5 Abs. 6 (WEA zulässig, soweit diese Flächen durch Darstellung im Flächennutzungsplan oder als Ziele der Raumordnung für eine Nutzung der Windenergie ausgewiesen sind)
- Landschaftsschutzgebiet und Erlaubniszone für Windkraftnutzung gem. § 3 Abs. 1a (WEA können nach Einzelfallprüfung zugelassen werden, soweit diese Flächen durch Darstellung im Flächennutzungsplan oder als Ziele der Raumordnung für eine Nutzung der Windenergie ausgewiesen sind)

Sonstiges

- Landkreisgrenze
- Gemeindegrenzen

Landkreis München

Landkreis München
Erstellt von: 4.4.3
Erstellt am: 10.05.2022
Maßstab 1:50000