

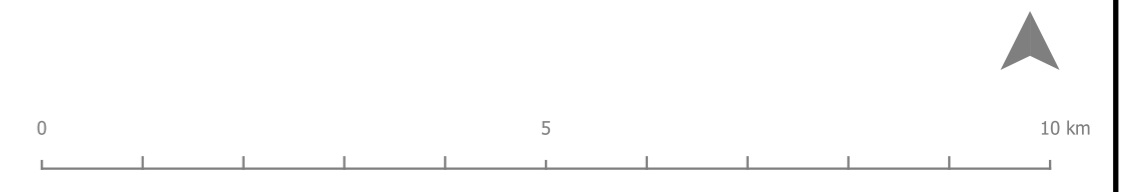
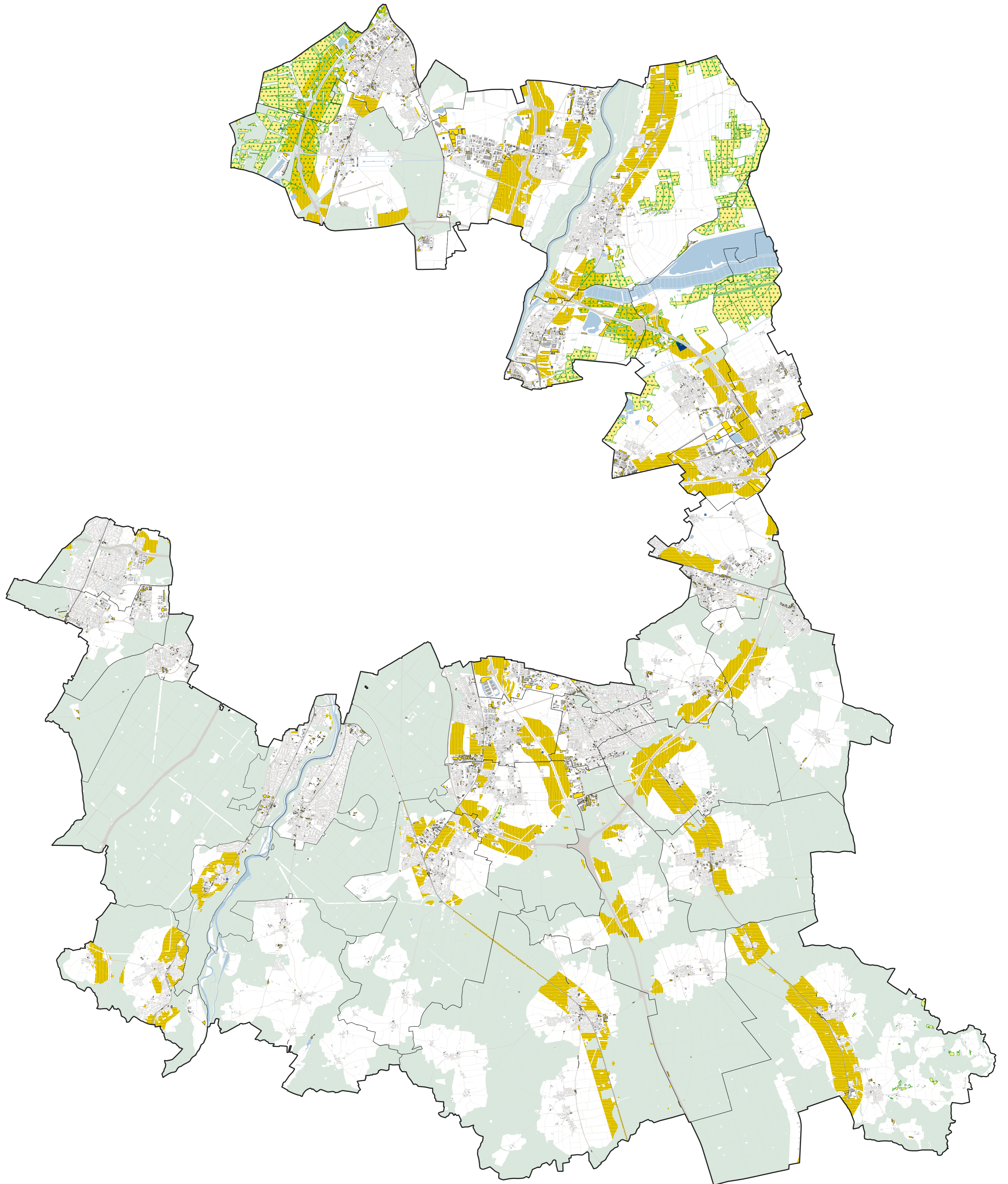
Novelle EEG-Kulisse für Freiflächen-PV im Landkreis München

Potenzialflächen nach EEG-Kulisse (Novelle Juli 2022)

- Korridore an Autobahnen (500 m)
- Korridore an Schienenwegen (500 m)
- Parkplatz-PV
- Moor-PV
- PV Freiflächenanlagen Bestand

Legende

- Administrative Grenzen**
- Landkreisgrenze
 - Gemeindegrenze
- Topographie**
- Schienenwege
 - Verkehrsflächen
 - Gebäude
 - Gewässer
 - Waldflächen



Karteninhalt

Die Karte stellt potenziell geeignete Flächen für die Errichtung von Photovoltaik-Freiflächenanlagen dar, die der Flächenkulisse des Erneuerbare-Energien-Gesetzes (EEG) entsprechen (Novelle vom Juni 2022). Ausschlusskriterien wie z.B. Topographie oder Naturschutz-belange, die eine Errichtung von Photovoltaik-Freiflächenanlagen explizit ausschließen, wurden in der Analyse berücksichtigt.

Weitere Hinweise

Die novellierte EEG Flächenkulisse umfasst neben Korridoren an Schienen und Autobahnen noch Konversionsflächen, Moor-PV, Parkplatz-PV, Agri-PV und Floating-PV. Flächen können in der Analyse auch für mehrere Potenziale ausgewiesen worden sein. Die genauen Rahmenbedingungen zu den einzelnen Technologien sind der zugehörigen Dokumentation zu entnehmen.

Energienutzungsplan Landkreis München			
Karteninhalt:	Novelle EEG-Kulisse für Freiflächen-PV	Druckformat	DIN A1
Auftraggeber	Landkreis München	Maßstab	1 : 75 000
Auftragnehmer	Energieagentur Ebersberg-München gGmbH ENIANO GmbH	Stand	18.10.2022
Projekt	Energienutzungsplan Landkreis München	Geobasisdaten:	© Bayerische Vermessungsverwaltung

