

Novelle Windenergie: Potenzialflächen im Landkreis München

Windpotenzial

- Potenzialflächen (grundsätzliches Potenzial)
- Privilegierung gemäß 10H (2500m Siedlungsabstand)
- Privilegierung gemäß 10H-Reform (1000m Siedlungsabstand)

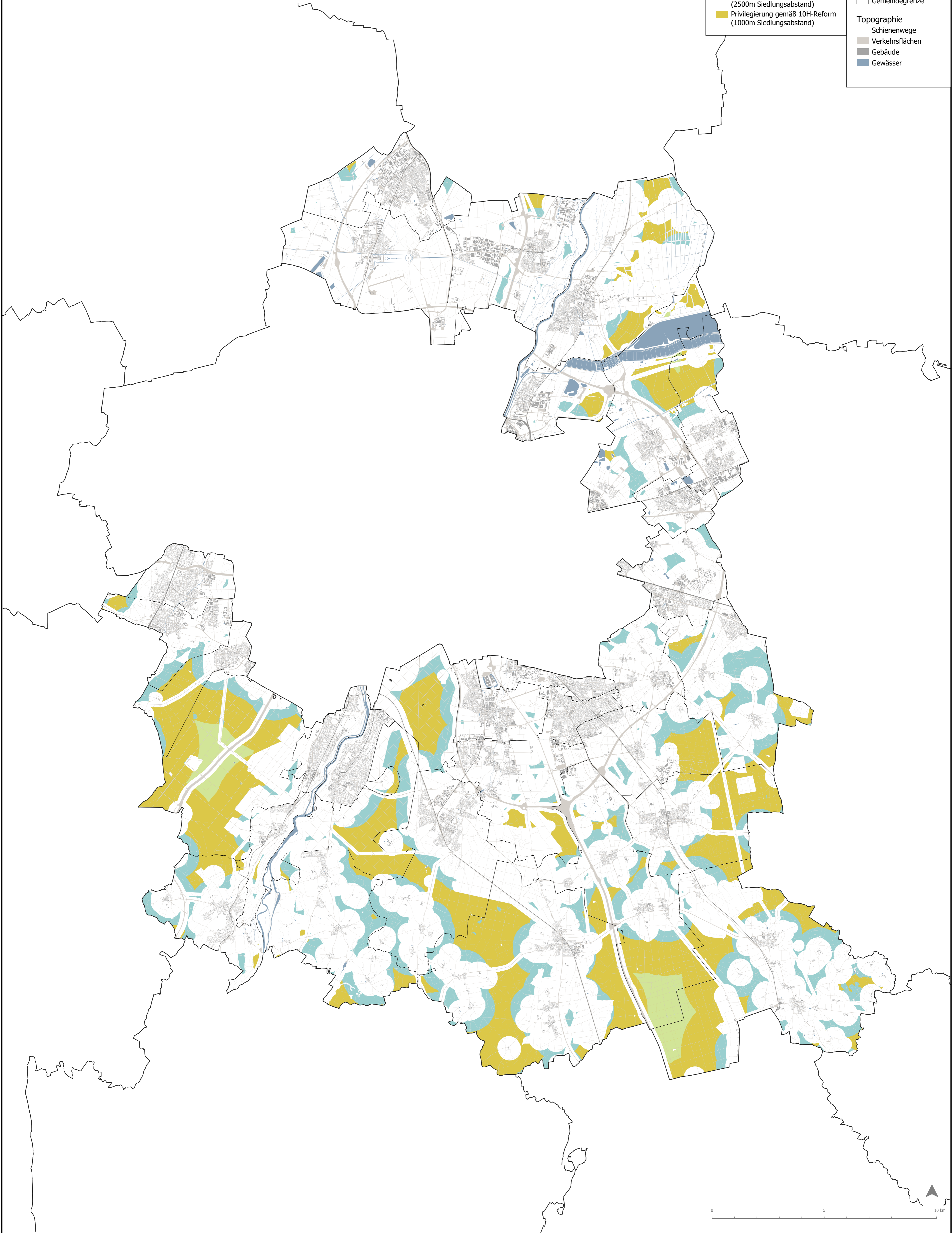
Legende

Administrative Grenzen

- Landkreisgrenze
- Gemeindegrenze

Topographie

- Schienenwege
- Verkehrsflächen
- Gebäude
- Gewässer



Karteninhalt

Die Karte stellt potenziell geeignete Flächen für die Errichtung von Windkraftanlagen dar. Für die Ermittlung des grundsätzlichen Potenzials (blaue Flächen) wurde ein Abstand zu Wohngebäuden von 500 m (~2H) berücksichtigt. Privilegierungsflächen gemäß der 10H-Reform (gelbe Flächen) gelten in Wäldern, vorbelasteten Gebieten und im Umkreis von Gewerbe- und Industriegebieten.

Weitere Hinweise

Die Siedlungsabstände wurden auf Basis flächendeckend verfügbarer Geodaten ermittelt. Die Art der baulichen Nutzung gemäß BauNVO liegt dem nicht zugrunde. Die dargestellte Abgrenzung privilegierter Flächen kann somit nur als Näherung an die aktuelle Rechtsprechung verstanden werden. Die Karte soll als grundlegende Hilfestellung für Dialog- und Planungsprozesse dienen.

Energienutzungsplan Landkreis München

Karteninhalt:	Novelle Windenergie Windpotenzialflächen im Landkreis München	Druckformat:	DIN A1
Auftraggeber:	Landkreis München	Maßstab:	1 : 75 000
Auftragnehmer:	Energieagentur Ebersberg-München gGmbH ENIANO GmbH	Stand:	18.10.2022
Projekt:	Energienutzungsplan Landkreis München	Geobasisdaten:	© Bayerische Vermessungsverwaltung

