



Quelle: Gábor Molnár on Unsplash (<https://unsplash.com/photos/Y7ufx8R8PM0>)

Eigenheim vor Starkregen und Hitze sichern

Online-Informationsveranstaltung des LK München



Landkreis
München

Agenda

Begrüßung

Eröffnung der Veranstaltung & Allgemeine Info zum Klimaanpassungskonzept

Folgen des Klimawandels

Vorstellung bisheriger Ergebnisse und Prognosen

„Eigenheim vor Starkregen und Hitze sichern“ – Markus Weinig

Beratungsstelle Energieeffizienz und Nachhaltigkeit der Bayerischen Architektenkammer

Fragen & Verabschiedung

Woche der Klimaanpassung

16.-20. SEPTEMBER 2024

- bundesweite Veranstaltungen zu Themen der Klimaanpassung
- Angebote online und vor Ort

www.zentrum-klimaanpassung.de/wdka24



Klimaanpassung Hand in Hand mit effektivem Klimaschutz

Klimaschutz

- Fokus liegt auf der Reduktion von Treibhausgasen (Eindämmung anthropogener Treibhausgaseffekt)
- Klimaschutz hilft die Ursachen des Klimawandels zu bekämpfen (=> reduziert Notwendigkeit von immer umfangreicheren Anpassungsmaßnahmen)

für eine
lebenswerte Zukunft

Klimaanpassung

- mildert die unmittelbaren und nicht mehr vermeidbaren Folgen des Klimawandels
- stärkt die Resilienz
- ABER: ohne die Eindämmung des Klimawandels stoßen Anpassungsmaßnahmen langfristig an ihre Grenzen

Klimaanpassung bedeutet ...

... trockene Füße zu behalten!

Durch Starkregen- und Hochwasserschutz können Schäden an beispielsweise unseren Häusern und der Infrastruktur infolge von Extremwetterereignissen abgemildert oder sogar vermieden werden.

... einen kühlen Kopf bewahren!

Durch Begrünung, Verschattung und angepasstes Verhalten (z. B. luftige Kleidung, ausreichend trinken) können wir auch an extrem heißen Tagen unseren Alltag gut meistern und alle Menschen schützen, die durch Hitze besonders gefährdet sind.

... grüne Daumen sind gefragt!

Lokale Gärten und Gemeinschaftsprojekte, die auf klimaresistente Pflanzen setzen, fördern das städtische Grün und schaffen wertvolle grüne Oasen in Betonwüsten. Gleichzeitig erhöhen sie die biologische Vielfalt und tragen zur Verbesserung des Stadtklimas bei.

... große Verantwortung auf vielen Schultern!

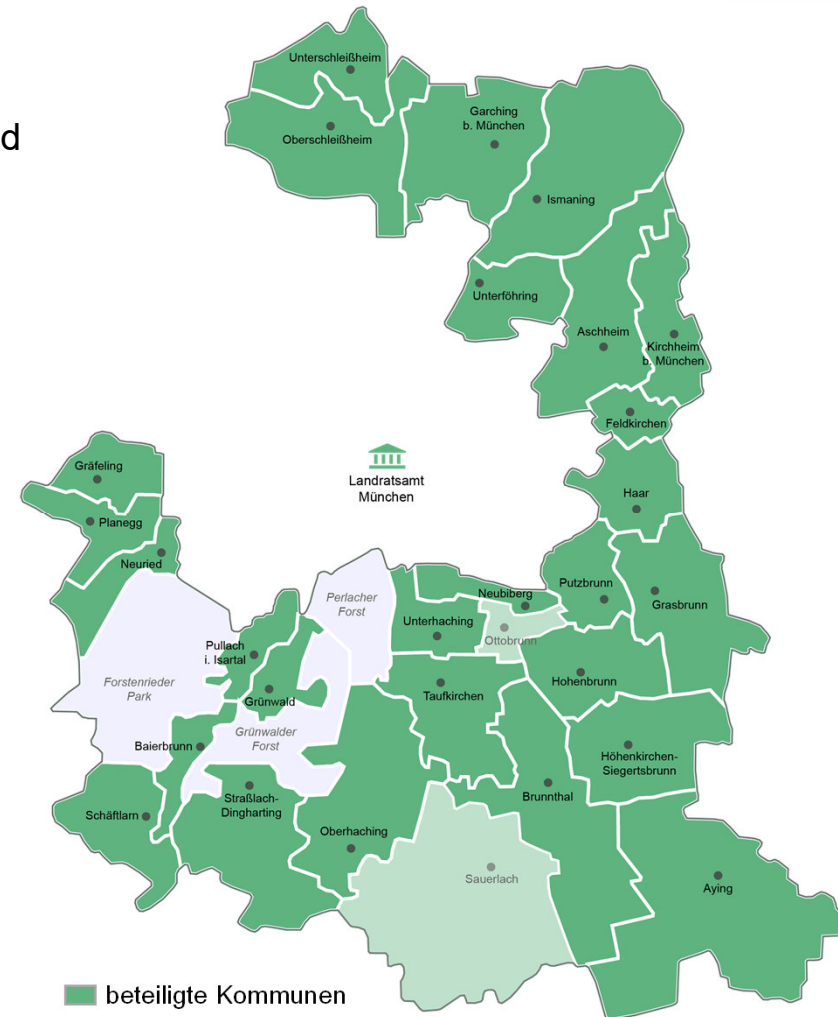
Von Feuerwehr und Stadtplanern über Ärzte und Kita-Teams bis hin zur Bevölkerung - Klimaanpassung erfordert gemeinschaftliches Handeln auf allen Ebenen. Nur so können nachhaltige Lösungen entwickelt und umgesetzt werden, die unsere Lebensqualität verbessern und unseren Landkreis resilienter gegenüber den Herausforderungen des Klimawandels machen.

Klimaanpassungskonzept

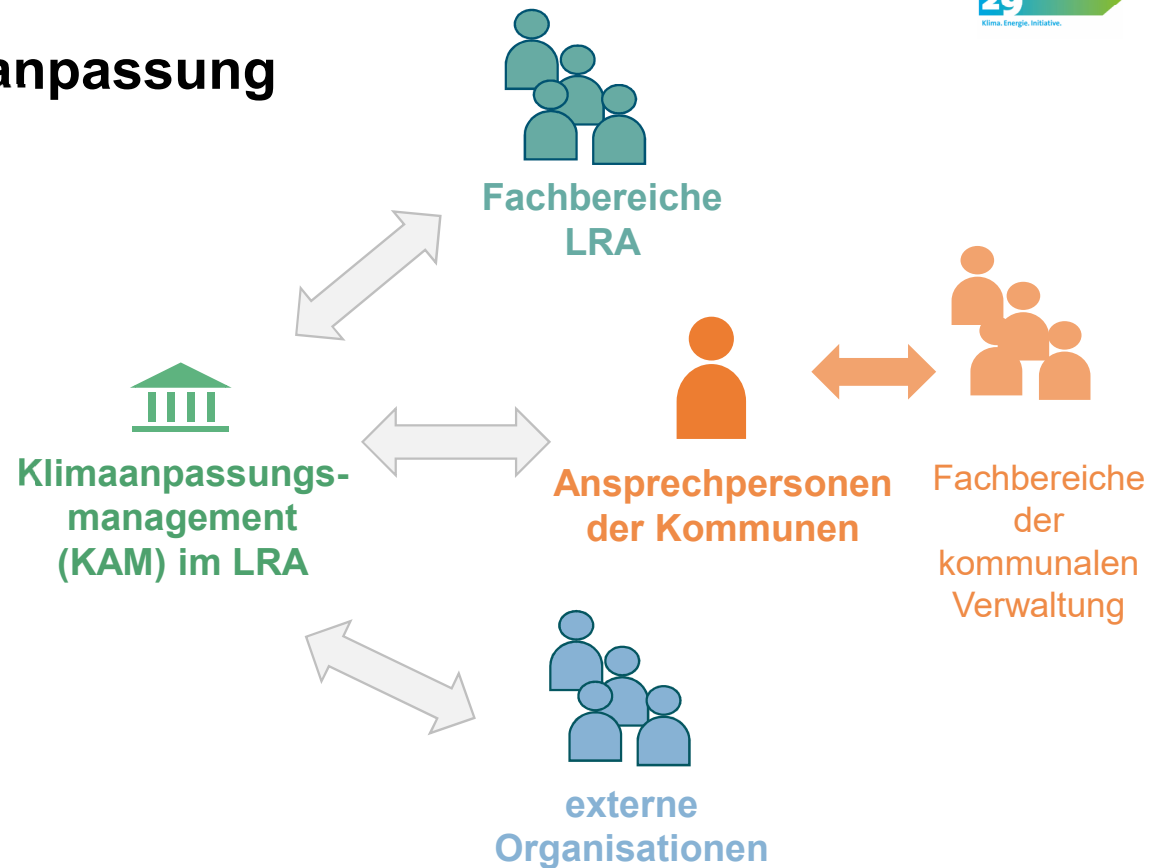
- Erstellung eines Konzepts für den Landkreis München und 27 Kommunen
- Zeitraum: 01/2024 – 12/2025
- gefördert durch Bundesministerium für Umwelt, Naturschutz, nukleare Sicherheit und Verbraucherschutz
- Landratsamt München als koordinierende Stelle

Ziel

- Entscheidungsgrundlage und Planungshilfe für Anpassungsaktivitäten
- Grundlage für Anschlussförderungen
- Vorbereitung der Kommunen + Landratsamt auf Etablierung und Umsetzung der Klimaanpassung
- Klimaanpassung als Querschnittsaufgabe verankern



Querschnittsaufgabe Klimaanpassung



- Zusammenspiel verschiedener **Themenschwerpunkte**

- lässt sich nur im Austausch und unter Beteiligung diverser Akteursgruppen bewältigen

KlimaanpassungsKONZEPT: Zielbild bis Ende 2025

- Bestandsaufnahme
- Zukunftsszenarien
- Betroffenheit
- Hotspots

- Maßnahmenentwicklung/
-katalog

- Verstetigung
- Controllingkonzept

- Grundsteinlegung für
Anschlussförderungen &
Aufbau eines kommunalen
Klimaanpassungsmanagements

Klima im Landkreis München

Klimadaten auf Grundlage des BayKis (LfU)



München-Ebersberg

Veränderungen im Landkreis (Trend von 1971-2000)

(Mittelwerte der Jahre 1956-1985 und 1986-2015)



**Steigende
Jahresmitteltemperatur**
+ 1,02°C



Heiße Sommer
+ 4 Tage im Jahr
über 30°C



Sturm
Häufiger und stärker



Warme Winter
- 7 Tage im Jahr
unter 0°C



Jahresniederschlag
keine Änderung



Extreme Winter
keine Änderung



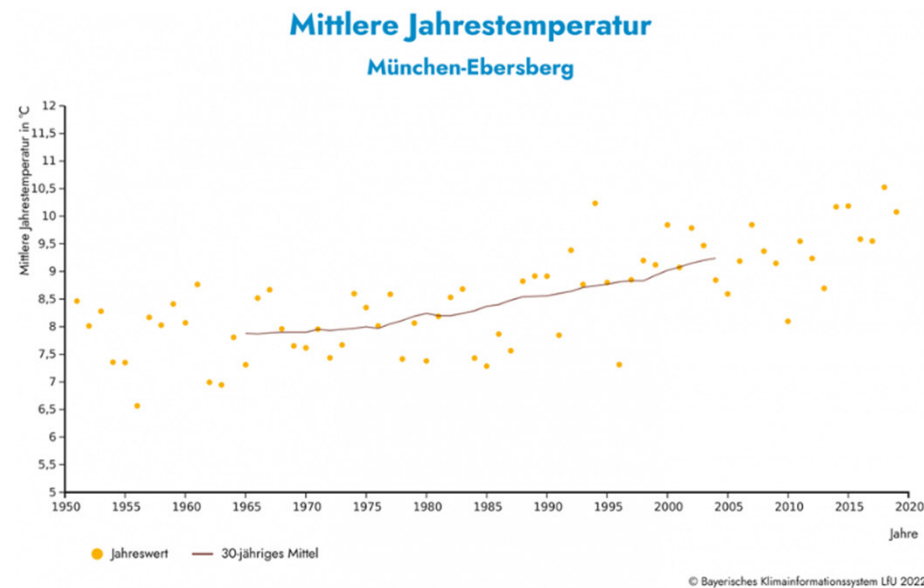
Starkregen
13% häufiger



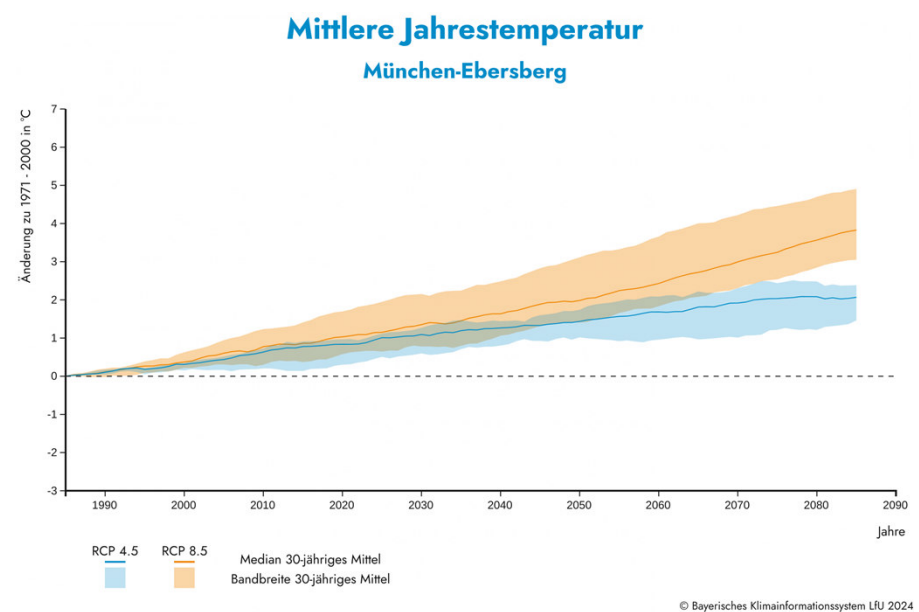
Trockene Sommer
keine Änderung

Temperatur im Landkreis München

Heute



Projektion



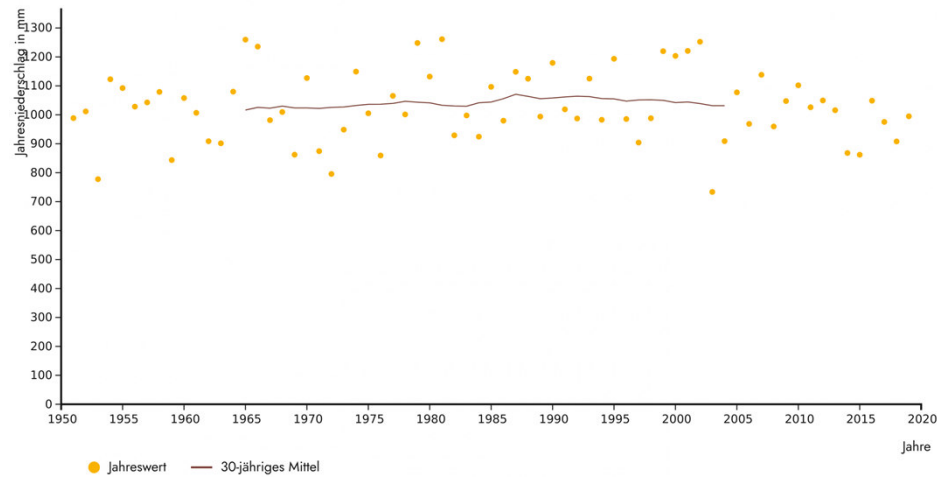
Die mittlere Jahrestemperatur steigt an. Spürbarer sind vor allem einzelne Ereignisse, wie Hitzetage mit Temperaturen über 30°C und Tropennächte (Temperatur > 20°C).



Niederschlag im Landkreis München

Heute

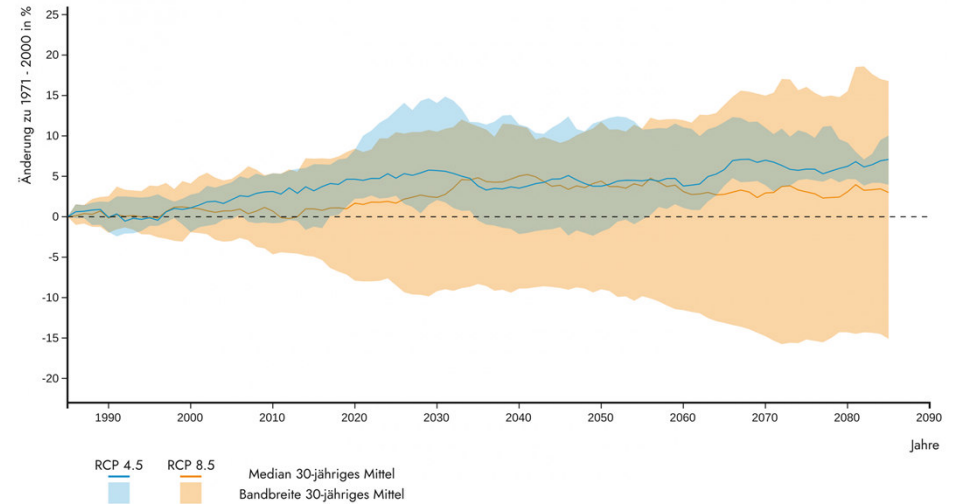
Jahresniederschlag
München-Ebersberg



© Bayerisches Klimainformationssystem LfU 2022

Projektion

Jahresniederschlag
München-Ebersberg



© Bayerisches Klimainformationssystem LfU 2024

In Deutschland sind die Alpen und das Alpenvorland am häufigsten von Starkniederschlägen betroffen. Zukünftig werden Stark- und Dauerniederschläge die dominierende Klimafolge sein.

Klimaprojektionen für den Landkreis München

Index	Referenzperiode 1971 - 2000	Projektion bis Ende des Jahrhunderts (RCP8.5)	
Mittlere Jahrestemperatur	8,4 °C	+ 3,8 °C	
Hitzetage (T _{max} >30°C)	3,9 Tage im Jahr	+ 23,8 Tage im Jahr	
Tropennächte (T _{min} >20°C)	0	+ 7,2 Nächte im Jahr	
Frosttage (T _{min} <0°C)	105,6 Tage im Jahr	Reduktion um mehr als 50%: - 62,6 Tage im Jahr	
Eistage (T _{max} <0°C)	28,2	Rückgang um – 24,2 auf 4 Tage	
Vegetationsperiode	231 Tage im Jahr	Verlängerung: Verfrühung Vegetationsbeginn: Verfrühung letzter Frosttag:	63 Tage 38,7 Tage 38,8 Tage
Starkniederschlagstage (Tagessumme >25 mm)	4,8 Tage im Jahr	+ 1,6 Tage im Jahr	

Themenschwerpunkt Planen & Bauen (Stadt- u. Raumplanung, Frei- u. Grünflächen, Bauen u. Wohnen) Betroffenheiten

Klimawandel
Staatsstraße in Schiefelage
11. Oktober 2021, 13:08 Uhr | Lesezeit: 3 Min.

Stabilisieren und Entwässern: Ein Bagger gräbt die Hangseite auf, wo die Staatsstraße künftig verbreitert soll, damit mehr Last am Berg bleibt. (Foto: Harry Wolff/bauer)

Die Verbindung zwischen Schäftlarn und Straßlach-Dingharti seit dem Frühjahr immer wieder gesperrt. Der Isarhang dort bewegt sich, weil er den starken Niederschlägen immer weniger standhält.

„Sieht grauenhaft aus“: Hagelsturm zerstört Vereinsgelände in Höhenkirchen-Siegersbrunn
04.08.2024, 08:04 Uhr
Von: Stefan Weinzierl

Der Hagelsturm hat die Bäume vor dem Vereinsheim an der Faistenhaarer Straße stark beschädigt. © Stefan Weinzierl

Der Hagelsturm vor wenigen Wochen hat das Eigenheimer-Areal in Höhenkirchen-Siegersbrunn völlig verwüstet.

Höhenkirchen-Siegersbrunn - Der **Hagelsturm am Leahats-Weekende** hat nicht nur viele Landwirte um ihre Ernte, sondern auch das Vereinsleben der Siedler- und Eigenheimervereinigung Höhenkirchen und Umgebung zum Erliegen gebracht. Denn das Vereinsgelände an der

Baurecht
Angst vor Schottergärten und anderen Bausünden
11. August 2024, 14:30 Uhr | Lesezeit: 3 Min.

Oberhaching noch undenkbar: Schottergärten. Aber wie lange noch? (Foto: U. J. Alexander/IMAGO)

Vielen Dank für die Aufmerksamkeit!

Ansprechpersonen Klimaanpassungsmanagement im Landratsamt München



Johanna Feix
stellv. Projektleitung Klimaanpassung
SG 3.3.2.1
johanna.feix@lra-m.bayern.de



Luisa Ehmke
Klimaanpassungsmanagerin
SG 3.3.2.1
luisa.ehmke@lra-m.bayern.de



Thomas Münchow
Projektmitarbeit Klimaanpassung
SG 3.3.2.1
thomas.muenchow@lra-m.bayern.de

Projekt-e-Mailadresse: klimaanpassung@lra-m.bayern.de



Quelle: Gábor Molnár on Unsplash (<https://unsplash.com/photos/Y7ufx8R8PM0>)



Landkreis
München